



ちゃんこからきりたんぽまで

すみだ自慢のなべ料理を、ご堪能あれ！

すみだの なべ料理

集めちゃいました

会場／錦糸公園 (雨天決行、荒天の場合中止)

時間／十一時～十六時まで

2016年
10月30日 | 日 | 〇〇〇〇



主催：一般社団法人 てんてん
特別協賛：アサヒビール株式会社
共催：墨田区

■てんてんとは

地域を大切にするお店が集まり、そのお店同士が仲間となり、いろいろなイベントや地域活動を行うことで、地域を盛り上げていきます。今回は“鍋”にスポットを当ててみました！錦糸町～両国～押上中心にどんどん仲間が増えています！詳しくはHP・FBにて

<http://www.tenten.tokyo/>
<https://www.facebook.com/llltentenlll/>

すみだ北斎美術館の開館11月22日に向けて私たちは墨田区の美味しい食文化『鍋』で応援します。

すみだで鍋と言えばちゃんこが有名で、美味しいちゃんこが食べれるお店が両国中心にたくさんあります。また、ちゃんこ以外にも自慢の鍋料理を出しているお店は墨田区にたくさんあります。

葛飾北斎も食べたであろう鍋料理をみんなで楽しみ、すみだの食文化を体験しましょう！

お問い合わせ 一般社団法人 てんてん
TEL：080-7968-1614 平日11:00～16:00



ちゃんこからきりたんぽまで すみだ自慢のなべ料理をご堪能あれ!

牛モツ煮込み鍋



肉の山平屋

墨田区八広 3-6-3

お肉屋さんの新鮮で上質な国産牛モツを丁寧に下処理してじっくりと煮込みました。シンプルで癖も少なく深い味わいのやわらかいモツ煮込みです。



鎌倉やさいと肉の三冠王鍋



作" 39 (ざく)

墨田区江東橋 4-21-6 1F

鎌倉やさいと三種の肉(牛もつ、豚、鶏)を京都の西京みそと北海道の昆布その他四種の味噌をブレンドした特製だし、肉も全て上質の国産物を使用。野菜はもちろん全てフルオーガニック。健康かつ欲張りな贅沢鍋です。



トムヤムクン風ちゃんこ鍋



ヴィルゴビール

墨田区緑 4-8-8

女性に人気のフルーツビールと、絶妙の辛さのトムヤムクン風ちゃんこ鍋の相性をお楽しみ下さい。



きりたんぽ鍋



秋田料理 酒呑童子

墨田区東向島 4-43-10

比内鶏ガラで炊く白濁スープに秘伝の醤油ダレが「あきたこまち」を漬した「きりたんぽ」に染みわたるホクホクさ!秋田が誇るグルメの代表「きりたんぽ鍋」を是非ご賞味あれ!



ベジ & ハラールスパイシー鍋



SEKAI CAFE -Oshiage 押上-

墨田区業平 2-16-8

色々な方にも安心して食べていただけるベジタブル&ハラールスパイシー鍋。お子様にも食べられるよう、甘めにしています。お好みで、辛さの調整と、チキンや餃子などのトッピングも可能です。



炙りあん肝入りあんこう鍋



和風居酒屋遊人

墨田区太平 3-16-8 赤坂ビル 2階

炙りあんこうの肝をたくさん入れたあんこう鍋。生姜もたっぷり体が温まるお鍋です。



伊勢ヶ濱部屋直伝つみれちゃんこ、元祖かれーちゃんこ



ちゃんこダイニング安美 両国総本店

墨田区両国 3-26-6 伸和ビル 2・4階

一番人気『伊勢ヶ濱部屋ちゃんこ』は相撲部屋直伝の味!ふっくら柔らかいつみれがあっさり醤油味のスープにコクを与え、出汁まで残さず味わえます。今回はそのつみれちゃんこことかれーちゃんこをご用意しております。



自家製豚団子入り 塩生姜鍋



海鮮・地鶏・旬菜 坊々樹

墨田区江東橋 3-8-7 錦糸町プラザビル 2F

当店秘伝の塩出汁(ダシ)が味の決め手。毎年秋冬、お客様にもスタッフにも一番人気のメニューです。生姜も程よく効いていて、心も体もポカポカに!



日本酒 (冷・燗)



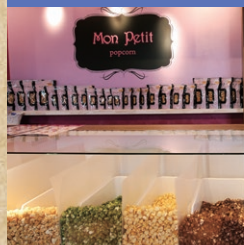
海鮮居酒屋 MARU

墨田区江東橋 4-29-15

きき酒師が厳選した地酒を用意してお待ちしております。あたたかい鍋料理のお供にぜひ美味しい日本酒はいかがですか。あたたかい燗酒も用意しておりますのでお好みでお召し上がりください。



ポップコーン



Mon Petit (モンプチー)

墨田区向島 3-46-13 小堀ビル 1F

大人の女性が、食べ歩き、お土産、ホームパーティなど様々なシチュエーションで利用できる「食べててかわいい!」「見せてかわいい!」大人のポップコーンショップ「Mon Petit (モンプチー)」です。

クッキー



おいてけ堀かつぱ堂

墨田区太平 4-6-7 ダイトービル 1・2階

錦糸町の障害者福祉施設「おいてけ堀かつぱ堂」でつくったクッキーです。マーガリンではなくバターを使用する等こだわりの材料選びと、やわらかめの食感、豊富な種類が自慢です。

すみだ北斎美術館



墨田区亀沢 2-7

“帰ってきた セカイの北斎!”

すみだ北斎美術館 11月22日開館 すみだで生まれ、その生涯のほとんどをすみだで過ごしながら多くの作品を残した“葛飾北斎”。郷土の偉大な芸術家である北斎を、区民の誇りとして永く顕彰するとともに、新たな文化創造の拠点ともなる美術館が、ここ墨田区に誕生します。